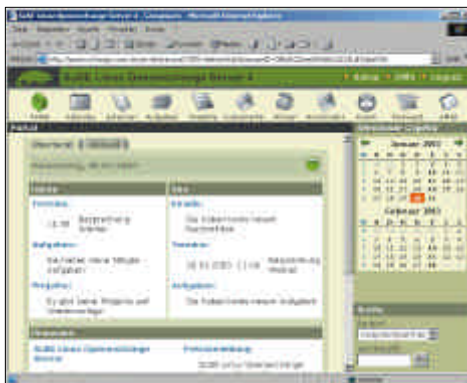


Komplettlösung für E-Mail & Groupware in Unternehmen

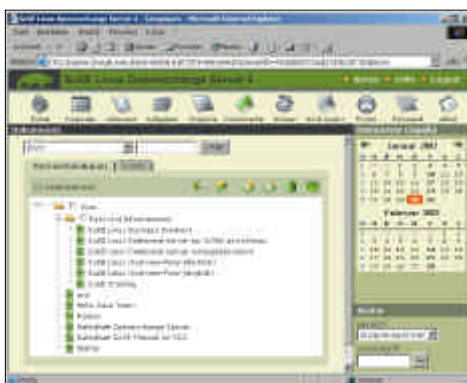
- ▶ schlüsselfertiges Appliance-System auf Linux-Basis
- ▶ skalierbar vom reinen E-Mail-Server bis hin zum vollwertigen Groupwaresystem; echte Alternative zu Microsoft Exchange Server
- ▶ professioneller Funktionsumfang für Netze von 5 bis 100 und mehr Usern

Multitalent mit Vorteilen in Preis und Leistung:

Obwohl das Weiterarbeiten mit Microsoft-Outlook problemlos möglich ist, bietet die Benutzeroberfläche des SuSE Linux Openexchange Servers viele Vorteile: Sie ist übersichtlicher gestaltet und dadurch schneller und intuitiver bedienbar. Zudem läuft sie via Webbrowser und ist somit unabhängig vom Standort und Betriebssystem des jeweiligen Arbeitsplatzes.



Im Detail entpuppt sich der SuSE Linux Openexchange Server als echtes Multitalent: Er bietet nicht nur ein gemeinsames Dokumentenmanagement (ohne den bekannten 'Aufbläheffekt' der Datenmenge auf dem Server), sondern auch die Verknüpfung von Dokumenten, Terminen, Aufgaben und Adressen. Auf diese Weise entstehen Workflow-Funktionalitäten, die ein einfaches, gruppenweites Projektmanagement oder



Customer Relationship Management ermöglichen.

Die E-Box *openexchange* bietet also eine vollwertige und erheblich preisgünstigere Alternative zum Microsoft Exchange Server, mit allen Vorteilen der Verlässlichkeit und Sicherheit eines Linux-Systems.

Durch die zusätzlichen Funktionen des Linux Openexchange Servers deckt sie darüber hinaus nahezu alle Anforderungen Ihres Intranets vom professionellen E-Mail-Server bis hin zum High-End-Groupwaresystem in einem Schritt ab.

Für den problemlosen Umstieg von Microsoft Exchange Server 5.5 liegt ein Migrationstool vor.

Funktionsumfang:


SuSE Linux Enterprise Server & Openexchange Server 4	
●	E-Mail Server ohne Userbeschränkung
●	Persönliche Terminverwaltung
●	Gruppenterminverwaltung
●	Persönliche Aufgabenverwaltung
●	Gruppenaufgabenverwaltung
●	Persönliche Adressverwaltung
●	Gruppenadressverwaltung
●	Knowledgebase
●	gemeinsame Dokumentenverwaltung
●	Vorgangsverknüpfungen (Workflow)
●	Webmail-Client
●	Zugriff via Microsoft-Outlook möglich
●	Grafisches Admin-Frontend, browsergestützt
●	128 bit-verschlüsselte Serverkommunikation
●	Synchronisation mit Handhelds
●	Migrationstool für Microsoft Exchange
Hardware	
●	VRG Micro Server (Beschreibung umseitig)
●	Software Plattenspiegelung
●	2 Jahre Hardware Garantie, Austauschservice per Versand

powered by

SUSE LINUX
OPENEXCHANGE SERVER 4

www.suse.de

Preisliste E-Box *openexchange* Promo-Edition 2003

Grundsystem	Listenpreis	Rabatt in %	Aktionspreis
Konfigurationsbeispiel: E-Box <i>openexchange</i> (Office-Edition)  <ul style="list-style-type: none"> • VRG-Rackserver (1HE) • Celeron 1,4 GHz CPU, 256 MB RAM, 2*40 GB HD (Software Plattenspiegelung), 1* LAN-Adapter onboard • Linuxbasiertes E-Mail- und Groupwaresystem (SuSE Linux Enterprise Server & Openexchange Server 4, unlimited E-Mail-User, inkl. 10 Groupware-User) 	2.115,00 €	-10,00	1.903,50 €

Zusätzliche Groupware-User	Listenpreis	Rabatt in %	Aktionspreis
Lizenz 25 User	250,00 €	- 10,00	225,00 €
Lizenz 50 User	950,00 €		855,00 €
Lizenz 75 User	2.250,00 €		2.025,00 €
Lizenz 100 User	9.500,00 €		8.550,00 €

Optional: Datensicherung	Listenpreis	Rabatt in %	Aktionspreis
<ul style="list-style-type: none"> • DAT oder DLT-Sicherungslaufwerk • spezielle Sicherungssoftware (SEP for Openexchange Server) zur Rücksicherung einzelner Postfächer je nach Projektanforderung	auf Anfrage	auf Anfrage	auf Anfrage

Roll-Out (E-Box & Openexchange Server)	Listenpreis	Rabatt in %	Aktionspreis
<ul style="list-style-type: none"> • Lieferung • Installation • Konfiguration Abrechnung nach Aufwand und Nachweis Aufwandsschätzung: 6 Mannstunden Techniker	558,00 €	-10,00	502,20 €

Schulung	Listenpreis	Rabatt in %	Aktionspreis
<ul style="list-style-type: none"> • Funktionsumfang • Bedienung / Konfiguration Abrechnung nach Aufwand und Nachweis Aufwandsschätzung: 6 Mannstunden Techniker	558,00 €	-10,00	502,20 €

Wartung	Listenpreis	Rabatt in %	Aktionspreis
<ul style="list-style-type: none"> • regelmäßige Fernwartungsprüfung • Einspielen von Updates und Patches für das Grundsystem • Telefon-, E-Mail- und Fax-Support (Mo-Fr, 8 -18 Uhr) Wartungsvertrag 12 Monate	600,00 €	-10,00	540,00 €

Alle Preisangaben verstehen sich netto zuzüglich gesetzlicher Mehrwertsteuer und zuzüglich Reisekosten und Spesen für Techniker-Einsätze vor Ort.
 Stand: 13.05.2003, Irrtümer und Änderungen vorbehalten. Nur gültig vom 1. Juni bis zum 30. September 2003.

**Für weiterführende Infos und Live-Präsentationen wenden Sie sich bitte an
 Herrn Carsten Meyer, Tel. (0441) 3907-172, E-Mail: carsten.meyer@vrg.de.**